

## NAZWA:

## Profil termoizolacyjny pod system przesuwny HS/HST

**CHARAKTERYSTYKA PRODUKTU :** Izolacyjny element kształtowy do zastosowania pod system przesuwny HS/HST. Dopasowany do systemu okiennego, element wypełniający szczeliny o funkcjach termoizolacyjnych uzyskiwany poprzez cięcie płyty XPS lub Forte Sill

**WYMIARY STANDARDOWE:** długość: 1250 mm lub 1220 mm // szerokość: do 190 mm // wysokość: od 50 – 20 mm

**MATERIAŁ:** polistyren ekstrudowany (XPS), utwardzony EPS (Forte Sill), taśma PE,

## PARAMETRY TECHNICZNE:

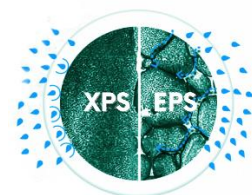
Właściwości	Metoda badania	Wartość*		
		XPS 300	XPS 700	FORTE SILL
Deklarowany współczynnik przewodzenia ciepła	PN-EN 13164	0,035 $\lambda_D$ , (W/mK)	0,034 $\lambda_D$ , (W/mK)	0,035 $\lambda_D$ , (W/mK)
Wytrzymałość na ściskanie (przy 10% odkształceniu)	PN-EN 826	CS(10/Y)300	CS(10/Y)700	CS(10/Y)650
Nasiąkliwość poprzez długotrwałe zanurzenie w wodzie	PN-EN 12087	WL(T)0,7	WL(T)0,7	
Emisja substancji niebezpiecznych		Brak emisji	Brak emisji	Brak emisji
Maksymalne dopuszczalne obciążenie liniowe	Nacisk na powierzchnię: do 150 mm do 200 mm	do 350kg/mb do 470 kg/mb	do 280 kg/mb do 400 kg/mb	do 290kg/mb do 450 kg/mb

\*Powyższe właściwości fizykochemiczne są podawane na podstawie deklaracji przedstawionych w kartach technicznych producentów surowców.

## CECHY:

Podwalina pod drzwi tarasowe typu HS/HST

- ciepła alternatywa dla poszerzeń z PVC
- może stanowić uzupełnienie poszerzenia systemowego
- zapobiega powstawaniu mostków termicznych powstałych w strefie otworowej,
- przyczynia się do poprawy bilansu energetycznego budynku,
- posiada wysokie właściwości izolacyjne (w porównaniu z EPS) dzięki wykonaniu z materiału o zamkniętej strukturze komórkowej,



- odporny na działanie wilgoci,
- wykonany surowców o klasyfikacji M1 – co oznacza materiały bezpieczne dla zdrowia, z najniższą emisyjnością w pomieszczeniach
- ciepła alternatywa dla poszerzeń z PVC
- może stanowić uzupełnienie poszerzenia systemowego
- dzięki modułowości rozwiązania istnieje możliwość wykonania podwalin na każdą wymaganą wysokość

## OBSZARY ZASTOSOWANIA:

Do zastosowania pod systemami drzwi przesuwnych HS/HST

## FORMA DOSTAWY:

Elementy z XPS o długości 1,25mb pakowane w kartony o wymiarach: 126 x 46 x 43 cm lub na palecie  
Elementy z Forte Sill o długości 1,20mb pakowane w kartony o wymiarach: 126 x 46 x 43 cm lub na palecie  
Uszczelka PE w rolkach – o długości 10 mb

## DANE PRODUCENTA:

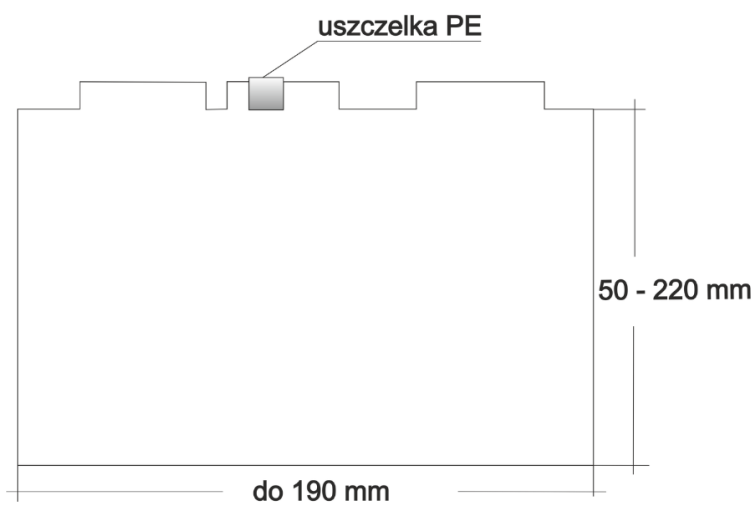


Nazwa	<b>JF Technologie</b>
Adres:	ul. Handlowa 6G, 15-399, Białystok
NIP	542 277 46 37

---

Dane produktu opierają się na naszym obecnym stanie wiedzy. Pełnią one zadanie czysto informacyjne a nie mają charakteru wiążącej specyfikacji. Za montaż okien w odpowiednich warunkach atmosferycznych, zgodnie ze sztuką oraz instalację kształtek termicznych z XPS odpowiada osoba montująca elementy.

Pomimo wysokiej staranności i dokładności przedstawionych właściwości nie jest możliwe przejęcie odpowiedzialności prawnej za poprawny montaż. Zastrzega się możliwość zmian technicznych (tj. zastąpienie surowca do obróbki o parametrach tożsamyh lub zbliżonych).



Zatwierdził: mgr inż. M. Adamska-Kiśluk