

NAZWA: Profil termiczny XPS nakładkowy

CHARAKTERYSTYKA PRODUKTU: Izolacyjny element kształtowy do zastosowania w tradycyjnych oknach. Dopasowany do systemu okiennego, element wypełniający szczeliny o funkcjach termoizolacyjnych uzyskiwany poprzez cięcie płyty XPS.

WYMIARY STANDARDOWE: długość: 1250 mm // szerokość: ok 200 mm // wysokość: 40 mm (widoczna)

MATERIAŁ: polistyren ekstrudowany (XPS), taśma PE, taśma rozprężna w klasie BG1 opcjonalnie

DANE TECHNICZNE:

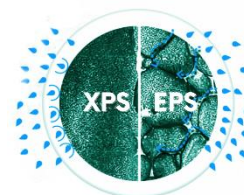
Właściwości	Metoda badania	Wartość*	
		XPS 300	XPS 700
Deklarowany współczynnik przewodzenia ciepła	PN-EN 13164	0,035 λ_D , (W/mK)	0,034 λ_D , (W/mK)
Wytrzymałość na ściskanie (przy 10% odkształceniu)	PN-EN 826	CS(10/Y)300	CS(10/Y)700
Nasiąkliwość poprzez długotrwałe zanurzenie w wodzie	PN-EN 12087	WL(T)0,7	WL(T)0,7
Emisja substancji niebezpiecznych		Brak emisji	Brak emisji
Maksymalne dopuszczalne obciążenie liniowe	Nacisk na powierzchnię: do 50 mm do 70 mm	do 130kg/mb do 170 kg/mb	do 280 kg/mb do 400 kg/mb

*Powyższe właściwości fizykochemiczne są podawane na podstawie deklaracji przedstawionych w kartach technicznych producentów surowców.

CECHY:

Zastosowanie jako połączenie listwy podokiennej XPS oraz profilu jednostronnego zewnętrznego, dopasowany do konkretnego systemu okiennego.

- sprawdzi się tam, gdzie nie uwzględniono zastosowania ciepłych parapetów podczas pomiarów
- zapobiegają powstawaniu mostków termicznych powstałych w strefie otworowej,
- przyczyniają się do poprawy bilansu energetycznego budynku,
- wysokie właściwości izolacyjne (w porównaniu z EPS) dzięki wykonaniu z materiału o zamkniętej strukturze komórkowej,



- odporne na działanie wilgoci,
- Wykonany surowców o klasyfikacji M1 – co oznacza materiały bezpieczne dla zdrowia, z najniższą emisyjnością w pomieszczeniach
- specjalnie zaprojektowany uskok pozwala na uszczelnienie konstrukcji rama okienna – mur
- opcjonalnie z dodatkową taśmą rozprężną w klasie BG1
- zapewnia możliwość montażu parapetu zewnętrznego



OBSZARY ZASTOSOWANIA:

- Profil nakładkowy to połączenie funkcji listwy podokiennej z profilem zewnętrznym stosowany tam, gdzie nie uwzględniono zastosowania ciepłych parapetów podczas pomiarów lub tam, gdzie pozostaje niewielka przestrzeń pod oknem.
- Do zastosowania jako izolacja termiczna do termomodernizacji budynków, gdzie nie zaplanowano ingerencji w wielkość otworów okiennych.
- Okna tradycyjne, FIX, balkonowe

FORMA DOSTAWY:

Elementy z XPS o długości 1,25mb pakowane w kartony o wymiarach: 126 x 46 x 43 cm
Uszczelka PE w rolkach – o długości 10 mb

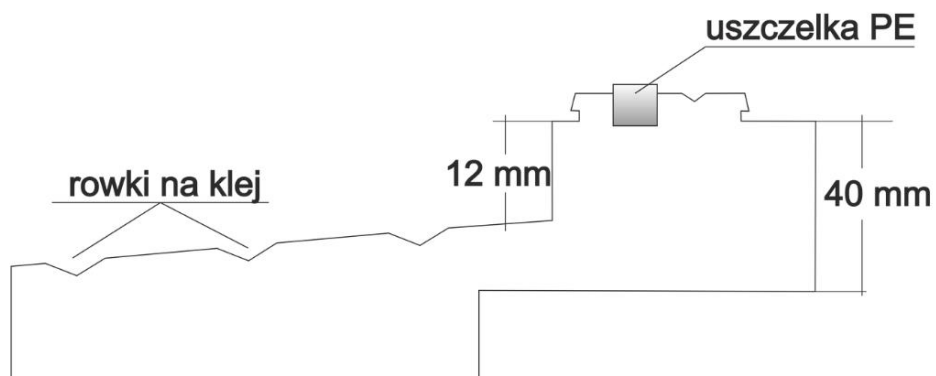
DANE PRODUCENTA:



Nazwa	JF Technologie
Adres:	ul. Handlowa 6G, 15-399, Białystok
NIP	542 277 46 37

Dane produktu opierają się na naszym obecnym stanie wiedzy. Pełnią one zadanie czysto informacyjne a nie mają charakteru wiążącej specyfikacji. Za montaż okien w odpowiednich warunkach atmosferycznych, zgodnie ze sztuką oraz instalację kształtek termicznych z XPS odpowiada osoba montująca elementy.

Pomimo wysokiej staranności i dokładności przedstawionych właściwości nie jest możliwe przejęcie odpowiedzialności prawnej za poprawny montaż. Zastrzega się możliwość zmian technicznych (tj. zastąpienie surowca do obróbki o parametrach tożsamyh lub zbliżonych).



Zatwierdził: mgr inż. M. Adamska-Kiśluk